

楽しいもよおしが
いっぱい!

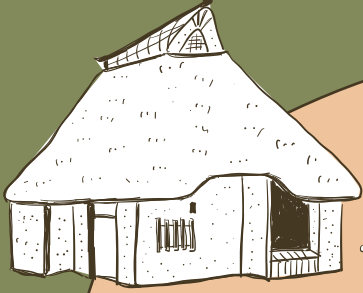
秋の民家まつり



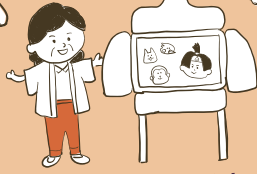
場所 日本民家集落博物館（服部緑地内）

令和6年10月27日（日） 10時から16時 雨天決行

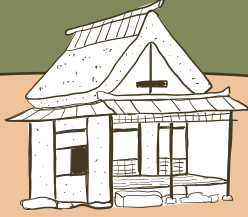
入館料／大人800円、高校生300円、小中学生200円



越前敦賀の民家



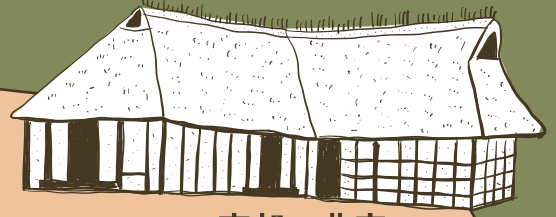
むかし話をききましょう



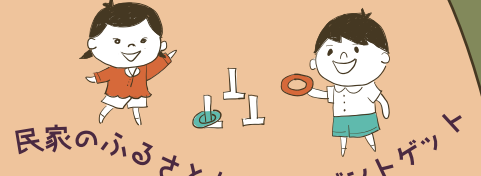
北河内の茶室



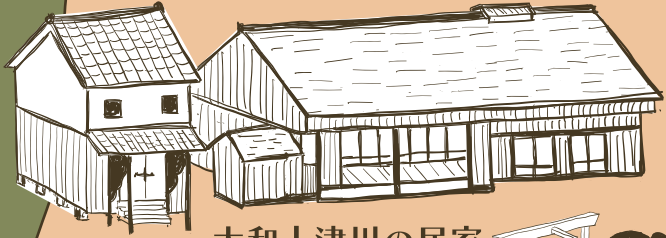
文化財で
お茶会



南部の曲家



民家のふるまことからプレゼントゲット



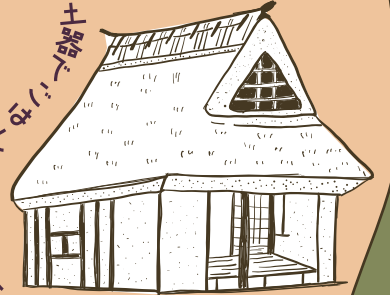
大和十津川の民家



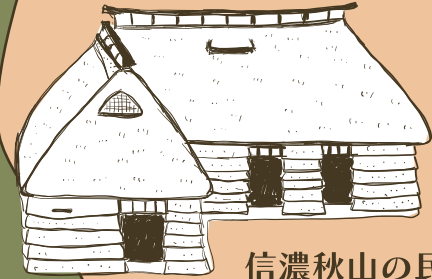
小豆島の
農村歌舞伎舞台



土曜日は
入場無料



摂津能勢の民家



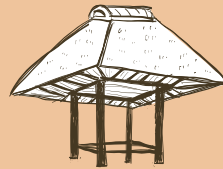
信濃秋山の民家



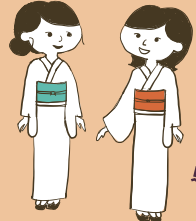
はたおり体験



美味しいお店
販売コーナー



奄美大島の高倉



着付け体験



日向椎葉の民家



手作り

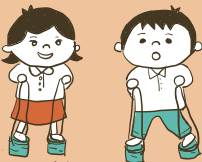
フリーマーケット



飛騨白川の民家 2階特別公開!



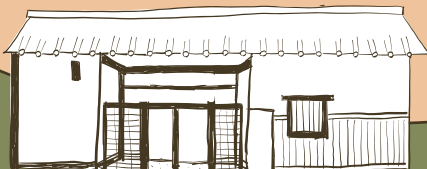
能面を
さわってみよう



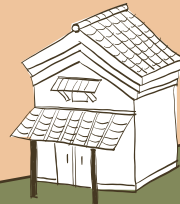
竹細工



こまあそび



河内布施の長屋門



堂島の米蔵

主催：日本民家集落博物館
（公益財団法人大阪府文化財センター）
共催：大阪府教育庁文化財保護課

秋の民家まつりープログラムー

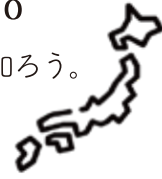
日本民家集落博物館の各民家や広場で、いろんな催し物がおこなわれます。みんな、遊びきてください！
※プログラムの内容に変更が生じる場合があります。

民家のふるさとから

プレゼントをゲットしよう！

●@南部の曲家 10:00▷16:00

民家が移築されてきたふるさとの魅力を知ろう。
輪投げで遊んで、地元自治体からの
景品をゲット！



参加費
無料

昔の暮らし・遊びを体験してみよう！

●はたおり体験

@大和十津川の民家

10:30▷15:30

はたおり機でオリジナルコースターを作ろう！

協力：SAORI 豊崎長屋

材料費
800円

●竹細工作り体験

@長屋門前広場

10:00▷15:00

竹ぼっくりなど作って、遊んでみよう！

協力：ハンドメイドクラブ

材料費
100円

●こま遊び・こま作り・皿まわし

@長屋門前広場

10:00▷15:00

オリジナルのこまを作って遊んでみよう！

協力：みんかのボランティア

材料費
50円

●着物を着て秋の民家で映えませんか？

@摂津能勢の民家

10:00▷11:00

13:30▷15:30

着物を来て、館内で遊んでみよう！

※大人サイズ、女性のみ対応です。

体験料
300円

●昔の土器とかまどでごはんを炊いてみよう

@摂津能勢の民家、屋外広場

10:00▷12:00、14:00▷16:00

協力：大阪府立弥生文化博物館

●能面に触ってみよう

@日向椎葉の民家

10:00▷16:00

協力：遊創工房

参加費
無料

●民謡・童謡・唱歌・詩吟の集い

@飛驒白川の民家

12:30▷15:30

協力：うたたみ会、^{まどか}円の会、^{きしよりゅう}吟道貴清流

●むかし話をききましょう

@越前敦賀の民家

11:00から、13:30から

協力：豊中おはなしの会

販売・フリーマーケット

●北河内のおいしい店販売コーナー

@長屋門前広場

10:00▷16:00

餃子がおいしい中華料理店が出店！

●手作りフリーマーケット

@長屋門前広場

10:00▷16:00

ボランティアさんの手作り作品を展示販売！

民家の特別公開

●白川の民家2階の特別公開

@飛驒白川の民家

10:00▷15:00

普段見られない2階をご案内します！

●文化財でお茶会

@北河内の茶室

10:00▷15:00

文化財のお茶室で茶会を開催します。

お茶・
お菓子代
500円

主催：日本民家集落博物館（公益財団法人 大阪府文化財センター） 共催：大阪府教育庁文化財保護課

特別協力：岩手県大阪事務所、長野県大阪事務所、福井県大阪事務所、香川県大阪事務所、
宮崎県大阪事務所、鹿児島県大阪事務所、長野県栄村、岐阜県白川村、
奈良県十津川村、大阪府交野市、大阪府能勢町



日本民家集落博物館

Open Air Museum of
Old Japanese Farm Houses

〒561-0873 大阪府豊中市服部緑地 1-2
Tel: 06-6862-3137 / Fax: 06-6862-3147



アクセス



・北大阪急行（Osaka Metro 御堂筋線）
「緑地公園」下車、西口を出て約1km
・阪急電車「曽根」下車、東へ約2km
国道423号線（新御堂筋）から西へ約1km
服部緑地第一駐車場（有料）が最寄

